

로그인 화면에서 계속 로딩바만 돌아가는 경우

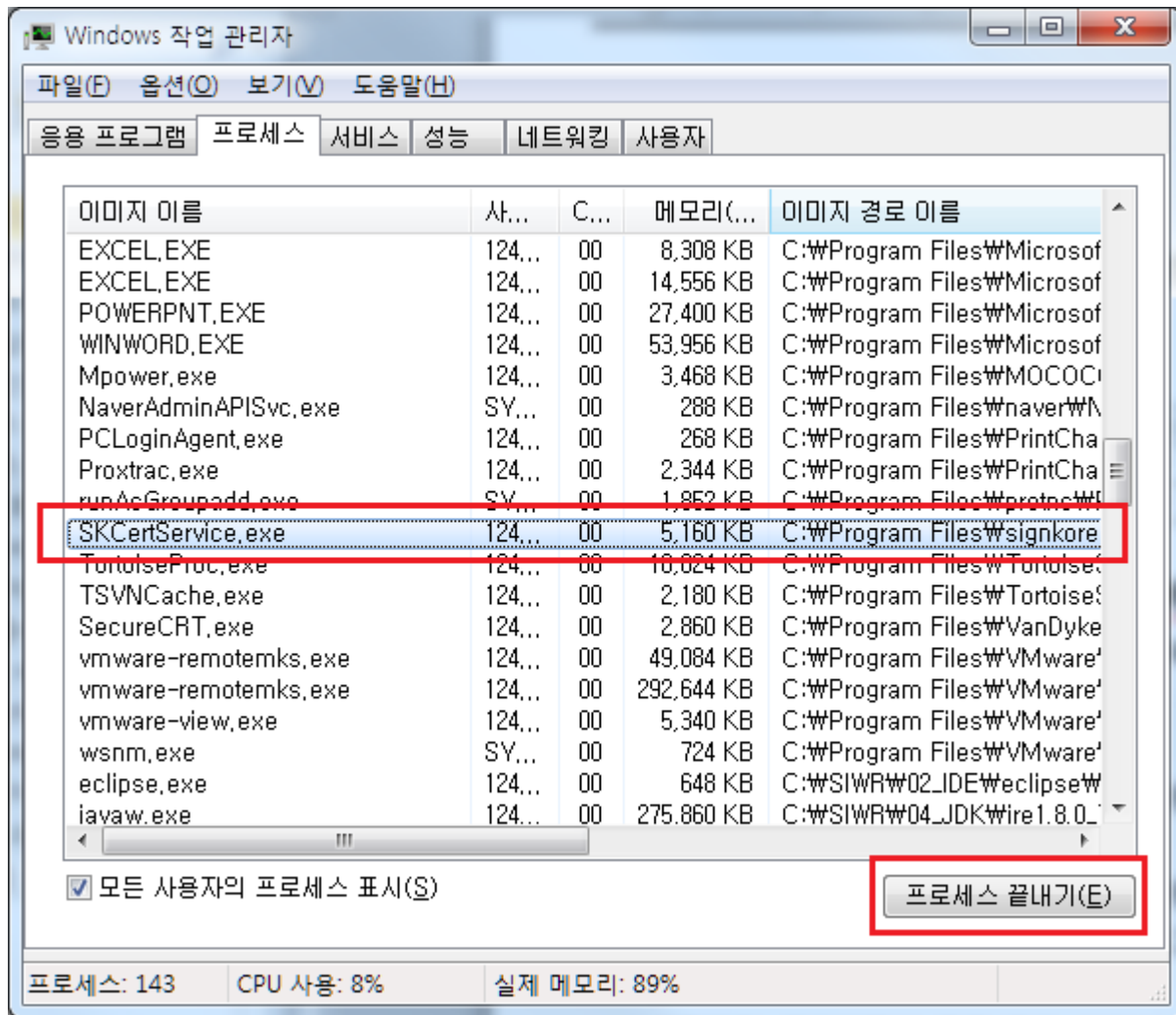
1. [제어판]-[모든 제어판 항목]-[프로그램 및 기능]에서 "KST" 프로그램 설치 여부 확인.

The screenshot shows the Windows Control Panel window titled "프로그램 및 기능" (Programs and Features). The left sidebar contains navigation options: "제어판 홈", "설치된 업데이트 보기", "Windows 기능 사용/사용 안 함", and "네트워크에서 프로그램 설치". The main content area is titled "프로그램 제거 또는 변경" and includes instructions: "프로그램을 제거하려면 목록에서 선택한 후 [제거], [변경] 또는 [복구]를 클릭하십시오." Below this, there are tabs for "구성", "제거", and "변경". A table lists installed programs with columns for "이름", "게시자", "설치 날짜", "크기", and "버전". The "KST" program is highlighted with a red box. Below the table, a detailed view for "KST" is shown, including the publisher "Korea Security Token Association", version "2.0.0.4", support link "http://www.kstoken.org", and size "1.13MB".

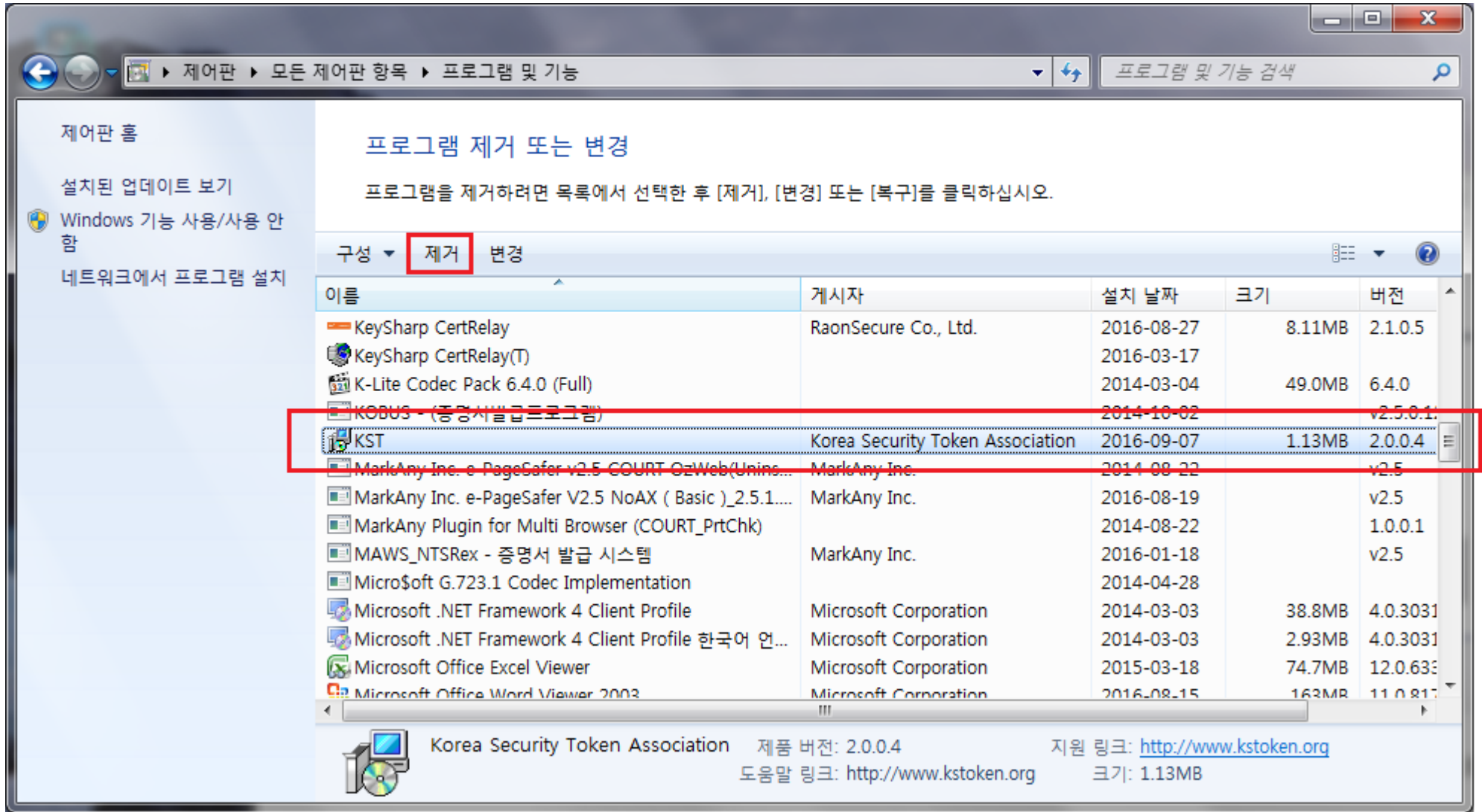
| 이름 | 게시자 | 설치 날짜 | 크기 | 버전 |
|---|----------------------------------|------------|--------|----------|
| KeySharp CertRelay | RaonSecure Co., Ltd. | 2016-08-27 | 8.11MB | 2.1.0.5 |
| KeySharp CertRelay(T) | | 2016-03-17 | | |
| K-Lite Codec Pack 6.4.0 (Full) | | 2014-03-04 | 49.0MB | 6.4.0 |
| KOBUS - (증명서발급프로그램) | | 2014-10-02 | | v2.5.0.1 |
| KST | Korea Security Token Association | 2016-09-07 | 1.13MB | 2.0.0.4 |
| MarkAny Inc. e-PageSafer v2.5 COURT OzWeb(Unins... | MarkAny Inc. | 2014-08-22 | | v2.5 |
| MarkAny Inc. e-PageSafer V2.5 NoAX (Basic)_2.5.1... | MarkAny Inc. | 2016-08-19 | | v2.5 |
| MarkAny Plugin for Multi Browser (COURT_PrtChk) | | 2014-08-22 | | 1.0.0.1 |
| MAWS_NTSRex - 증명서 발급 시스템 | MarkAny Inc. | 2016-01-18 | | v2.5 |
| Micro\$oft G.723.1 Codec Implementation | | 2014-04-28 | | |
| Microsoft .NET Framework 4 Client Profile | Microsoft Corporation | 2014-03-03 | 38.8MB | 4.0.3031 |
| Microsoft .NET Framework 4 Client Profile 한국어 언... | Microsoft Corporation | 2014-03-03 | 2.93MB | 4.0.3031 |
| Microsoft Office Excel Viewer | Microsoft Corporation | 2015-03-18 | 74.7MB | 12.0.633 |
| Microsoft Office Word Viewer 2003 | Microsoft Corporation | 2016-08-15 | 163MB | 11.0.817 |

KST
Korea Security Token Association 제품 버전: 2.0.0.4 지원 링크: <http://www.kstoken.org>
도움말 링크: <http://www.kstoken.org> 크기: 1.13MB

2. KST 가 있다면, 시작표시줄에서 마우스 오른쪽 클릭 [작업관리자 시작]-[프로세스(탭)] 에서 SKCertService.exe 프로세스를 끝냄.



3. [제어판]-[모든 제어판 항목]-[프로그램 및 기능]에서 **KST 프로그램을 삭제.**
 ※ 2번이 정상적으로 수행해야 3번이 진행 됨.



4. 신한금융투자 사이트에서 로그인 재시도.

KST 를 계속 사용해야 하는 경우





www.rootca.or.kr 에 접속하여,
메뉴에서 [구동 프로그램]-[통합 보안토큰]-[다운] 을 찾아 프로그램을 설치.

The screenshot shows the KISA website interface. At the top, there is a search bar and navigation tabs. The '구동 프로그램' (Execution Program) tab is highlighted with a red box and a circled '1'. Below it, the '통합 보안토큰' (Integrated Security Token) sub-tab is also highlighted with a red box and a circled '2'. In the left sidebar, the '통합 보안토큰' option is selected with a dropdown arrow, also highlighted with a red box and a circled '2'. The main content area is titled '통합 보안토큰' and contains a section for '통합 보안토큰 구동프로그램 설치' (Integrated Security Token Execution Program Installation). Below this, there is a table listing different models of security tokens. The '다운 >' button in the first row of the table is highlighted with a red box and a circled '3'. At the bottom, there are instructions for users who do not have a model or are using a USB memory, and contact information for the Korea Security Token Association (KSToken.org).

통합 보안토큰

통합 보안토큰 구동프로그램 설치

- ▶ 하나의 구동프로그램 설치로 다양한 보안토큰 구동이 가능한 보안토큰 제품입니다.
- ▶ 보안성은 기존 보안토큰과 동일하며 통합 구동프로그램으로 편하게 이용할 수 있습니다.

| 구분 | 구동 프로그램 | 제조사 | 스마트인증 모델 | 인증 결과 | 인증번호 | 키길이 (bit) |
|----|--|---------------------------|---|-------|--------------------------|--------------|
| | | (주)스마트플러스 02-3442-5019 |  | 적합 | KCAC 2011-043 (변경) | 1024 2048 |
| |  www.KSToken.org | 세이퍼존 02-525-1410 |  | 적합 | KCAC 2014-067 | 1024 2048 |
| | | 키페어 031-757-7463 |  | 적합 | KCAC 2014-068 | 1024 2048 |

- ▶ 찾고자하는 모델이 없으신 경우에는USB메모리의 경우 공인인증서 선택창에서 이동식디스크를 선택하시기 바랍니다.
- ▶ 조달청에서 사용하시는 바이오보안토큰의 경우 나라장터(T.1588-0800) 혹은 해당 업체(씨큐어메이티 : 1544-5520, 슈프리마 : 031-783-4507, 유니온커뮤니티 : 080-917-7272)로 문의하시기 바랍니다.